

**NIPÜF Nemzeti Ipari Park Üzemeltető és Fejlesztő Zrt. közzétételi  
lista  
2025. 04.18**

## 1. Szervezeti, személyzeti adatok

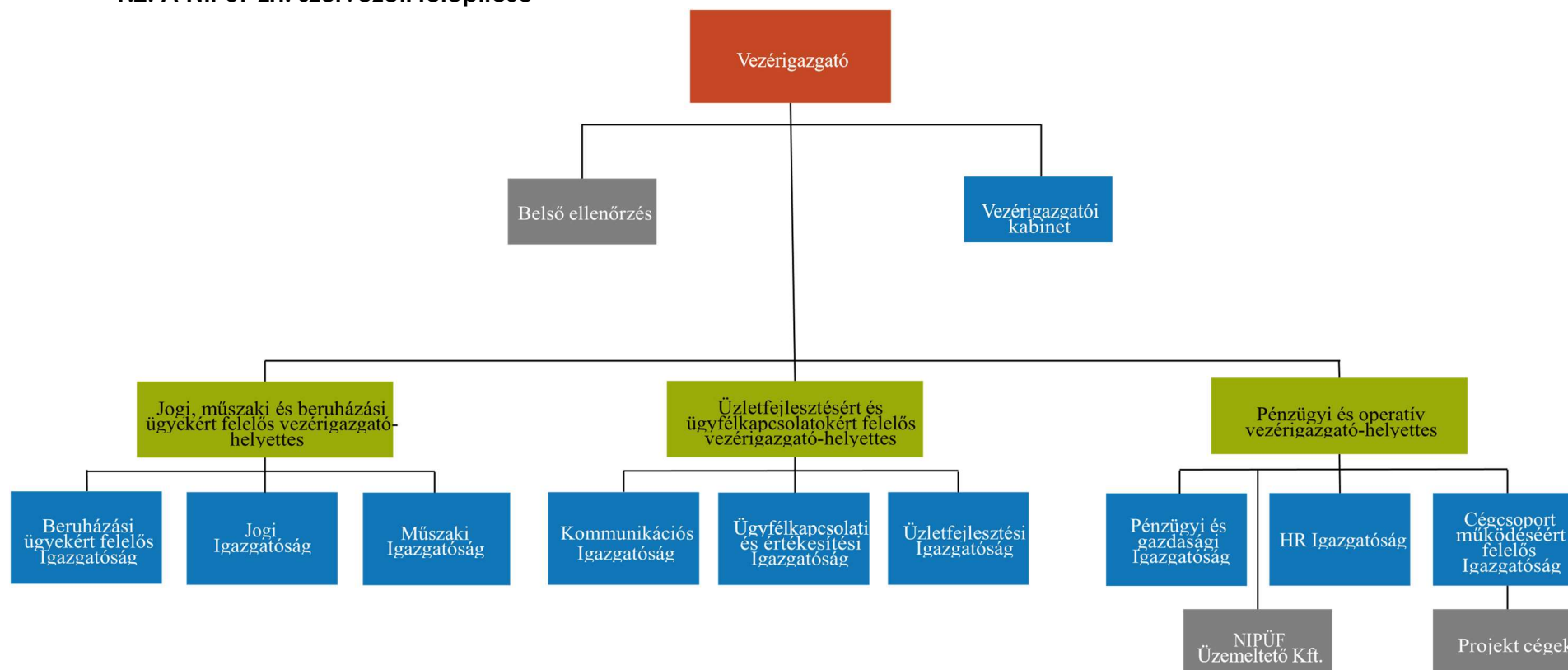
### 1.1. NIPÜF Zrt. elérhetőségi adatok

Cím: 1095 Budapest, Soroksári út 30-34.

Telefon: +36 30 556 9237 e-mail cím:

iroda@inpark.hu

### 1.2. A NIPÜF Zrt. szervezeti felépítése



### **1.3. A NIPÜF Zrt. vezetői**

Albrecht Armand vezérigazgató

+36 30 207 00 86

[armand.albrecht@inpark.hu](mailto:armand.albrecht@inpark.hu)

dr. Agócs-Kiss János jogi, műszaki és beruházási ügyekért felelős vezérigazgató-helyettes

+36 30 207 00 86

[janos.dragocskiss@inpark.hu](mailto:janos.dragocskiss@inpark.hu)

dr. Janzsó Krisztián üzletfejlesztésért és ügyfélkapcsolatokért felelős vezérigazgató-helyettes

+36 30 592 5307

[krisztian.janzso@inpark.hu](mailto:krisztian.janzso@inpark.hu)

Kastély László pénzügyi és operatív vezérigazgató-helyettes

+36 70 651 63 27

[laszlo.kastely@inpark.hu](mailto:laszlo.kastely@inpark.hu)

### **1.4. A NIPÜF Zrt. tulajdonosi joggyakorló szervezete**

HIPA Nemzeti Befektetési Ügynökség Nonprofit Zártkörűen Működő Részvénytársaság

Székhely: 1055 Budapest, Honvéd utca 20.

Postacím, levelezési cím: 1055 Budapest, Honvéd utca 20.

Központi telefonszám: (06 1) 872 6520

Központi faxszám: (06 1) 872 6699

E-mail: [info@hipa.hu](mailto:info@hipa.hu)

Honlap: [hipa.hu](http://hipa.hu)

**1.5. A szerv többségi tulajdonában álló, illetve részvételével működő gazdálkodó szervezet neve, székhelye, elérhetősége az alábbi linken érthető el:**

<b>Cég neve</b>	<b>Székhely</b>	<b>Levelezési cím</b>	<b>Központi telefonszám</b>	<b>Központi e-mail cím</b>	<b>Képviseli</b>
INPARK Lambda Ipari Park Kft.	1095 Budapest, Soroksári út 30-34.	1095 Budapest, Soroksári út 30-34.	+36 30 556 9237	<a href="mailto:iroda@inpark.hu">iroda@inpark.hu</a>	Kastély László
INPARK Martonvásár Ipari Park Kft.	1095 Budapest, Soroksári út 30-34.	1095 Budapest, Soroksári út 30-34.	+36 30 556 9237	<a href="mailto:iroda@inpark.hu">iroda@inpark.hu</a>	dr. Agócs-Kiss János
INPARK Miskolc Ipari Park Kft.	1095 Budapest, Soroksári út 30-34.	1095 Budapest, Soroksári út 30-34.	+36 30 556 9237	<a href="mailto:iroda@inpark.hu">iroda@inpark.hu</a>	dr. Janzsó Krisztián Sándor
INPARK Global Ipari Park Kft.	1095 Budapest, Soroksári út 30-34.	1095 Budapest, Soroksári út 30-34.	+36 30 556 9237	<a href="mailto:iroda@inpark.hu">iroda@inpark.hu</a>	dr. Janzsó Krisztián Sándor
INPARK Páty Delta Ipari Park Kft.	1095 Budapest, Soroksári út 30-34.	1095 Budapest, Soroksári út 30-34.	+36 30 556 9237	<a href="mailto:iroda@inpark.hu">iroda@inpark.hu</a>	Kastély László

INPARK Sigma Ipari Park Kft.	1095 Budapest, Soroksári út 30-34.	1095 Budapest, Soroksári út 30-34.	+36 30 556 9237	<a href="mailto:iroda@inpark.hu">iroda@inpark.hu</a>	dr. Agócs-Kiss János
INPARK Veszprém Ipari Park Kft.	1095 Budapest, Soroksári út 30-34.	1095 Budapest, Soroksári út 30-34.	+36 30 556 9237	<a href="mailto:iroda@inpark.hu">iroda@inpark.hu</a>	Kastély László
NIPÜF Békéscsaba Ipari Park Kft.	1095 Budapest, Soroksári út 30-34.	1095 Budapest, Soroksári út 30-34.	+36 30 556 9237	<a href="mailto:nipuf.bekescsaba@nipuf.hu">nipuf.bekescsaba@nipuf.hu</a>	Kastély László
NIPÜF Érd Ipari Park Kft.	1095 Budapest, Soroksári út 30-34.	1095 Budapest, Soroksári út 30-34.	+36 30 556 9237	<a href="mailto:nipuf.erd@nipuf.hu">nipuf.erd@nipuf.hu</a>	Pál József
NIPÜF Éta Ipari Park Kft.	1095 Budapest, Soroksári út 30-34.	1095 Budapest, Soroksári út 30-34.	+36 30 556 9237	<a href="mailto:iroda@inpark.hu">iroda@inpark.hu</a>	dr. Janzsó Krisztián Sándor
NIPÜF Gamma Ipari Park Kft.	1095 Budapest, Soroksári út 30-34.	1095 Budapest, Soroksári út 30-34.	+36 30 556 9237	<a href="mailto:nipuf.gamma@nipuf.hu">nipuf.gamma@nipuf.hu</a>	dr. Janzsó Krisztián Sándor

NIPÜF Hatvan Ipari Park Kft.	1095 Budapest, Soroksári út 30-34.	1095 Budapest, Soroksári út 30-34.	+36 30 556 9237	<a href="mailto:nipuf.hatvan@nipuf.hu">nipuf.hatvan@nipuf.hu</a>	dr. Agócs-Kiss János
NIPÜF Kappa Ipari Park Kft.	1095 Budapest, Soroksári út 30-34.	1095 Budapest, Soroksári út 30-34.	+36 30 556 9237	<a href="mailto:iroda@inpark.hu">iroda@inpark.hu</a>	dr. Agócs-Kiss János
NIPÜF Miskolc Ipari Park Kft.	1095 Budapest, Soroksári út 30-34.	1095 Budapest, Soroksári út 30-34.	+36 30 556 9237	<a href="mailto:nipuf.miskolc@nipuf.hu">nipuf.miskolc@nipuf.hu</a>	dr. Agócs-Kiss János
NIPÜF Nagykanizsa Ipari Park Kft.	1095 Budapest, Soroksári út 30-34.	1095 Budapest, Soroksári út 30-34.	+36 30 556 9237	<a href="mailto:nipuf.nagykanizsa@nipuf.hu">nipuf.nagykanizsa@nipuf.hu</a>	Kastély László
NIPÜF Nyíregyháza Ipari Park Kft.	1095 Budapest, Soroksári út 30-34.	1095 Budapest, Soroksári út 30-34.	+36 30 556 9237	<a href="mailto:nipuf.nyiregyhaza@nipuf.hu">nipuf.nyiregyhaza@nipuf.hu</a>	dr. Janszó Krisztián Sándor
NIPÜF Páty Ipari Park Kft.	1095 Budapest, Soroksári út 30-34.	1095 Budapest, Soroksári út 30-34.	+36 30 556 9237	<a href="mailto:nipuf.paty@nipuf.hu">nipuf.paty@nipuf.hu</a>	Kastély László
NIPÜF Pécs Ipari Park Kft.	1095 Budapest, Soroksári út 30-34.	1095 Budapest, Soroksári út 30-34.	+36 30 556 9237	<a href="mailto:nipuf.pecs@nipuf.hu">nipuf.pecs@nipuf.hu</a>	dr. Agócs-Kiss János

NIPÜF Sopron Ipari Park Kft.	1095 Budapest, Soroksári út 30-34.	1095 Budapest, Soroksári út 30-34.	+36 30 556 9237	<a href="mailto:nipuf.sopron@nipuf.hu">nipuf.sopron@nipuf.hu</a>	dr. Janzsó Krisztián Sándor
NIPÜF Szekszárd Ipari Park Kft.	1095 Budapest, Soroksári út 30-34.	1095 Budapest, Soroksári út 30-34.	+36 30 556 9237	<a href="mailto:nipuf.szekszard@nipuf.hu">nipuf.szekszard@nipuf.hu</a>	dr. Janzsó Krisztián Sándor
NIPÜF Szolnok Ipari Park Kft.	1095 Budapest, Soroksári út 30-34.	1095 Budapest, Soroksári út 30-34.	+36 30 556 9237	<a href="mailto:nipuf.szolnok@nipuf.hu">nipuf.szolnok@nipuf.hu</a>	Kiss Gábor
NIPÜF Tatabánya Ipari Park Kft.	1095 Budapest, Soroksári út 30-34.	1095 Budapest, Soroksári út 30-34.	+36 30 556 9237	<a href="mailto:nipuf.tatabanya@nipuf.hu">nipuf.tatabanya@nipuf.hu</a>	dr. Agócs-Kiss János
NIPÜF Üzemeltető és Szolgáltató Kft.	1095 Budapest, Soroksári út 30-34.	1095 Budapest, Soroksári út 30-34.	+36 30 556 9237	<a href="mailto:nipuf.uzemelteto@nipuf.hu">nipuf.uzemelteto@nipuf.hu</a>	Kastély László
NIPÜF Veszprém Ipari Park Kft.	1095 Budapest, Soroksári út 30-34.	1095 Budapest, Soroksári út 30-34.	+36 30 556 9237	<a href="mailto:nipuf.veszprem@nipuf.hu">nipuf.veszprem@nipuf.hu</a>	Kastély László
NIPÜF Zalaegerszeg Ipari Park Kft.	1095 Budapest, Soroksári út 30-34.	1095 Budapest, Soroksári út 30-34.	+36 30 556 9237	<a href="mailto:nipuf.zalaegerszeg@nipuf.hu">nipuf.zalaegerszeg@nipuf.hu</a>	dr. Agócs-Kiss János

## **2. Tevékenységre, működésre vonatkozó adatok**

### **2.1. A NIPÜF Zrt. feladata és alaptevékenysége**

Saját tulajdonú ingatlan adásvétele.

<https://inpark.hu/projektek/>

### **2.2. A NIPÜF Zrt. feladatáról, tevékenységéről szóló tájékoztató <https://inpark.hu/rolunk/>**

### **2.3. A NIPÜF Zrt.-re vonatkozó alapvető jogszabályok, szabályzatok**

A Polgári Törvénykönyvről szóló 2013. évi V. törvény

[1835/2015. \(XI. 24.\) Korm. határozat a NIPÜF Nemzeti Ipari Park Üzemeltető és Fejlesztő Zártkörűen Működő Részvénytársaság megalapításáról és az egyes ipari területek fejlesztése kapcsán szükséges további intézkedésekről](#) [1268/2016. \(VI. 7.\) Korm. határozat az országos ipari park koncepcióról](#)

[A NIPÜF Zrt. Alapszabálya](#)

[A NIPÜF Zrt. Szervezeti és Működési Szabályzata](#)

[A NIPÜF Zrt. és az általa alapított vagy többségi befolyása alatt álló gazdasági társaságok részére kiadott Adatkezelési tájékoztatók](#)  
[A NIPÜF Zrt. és leányvállalatai Panaszkezelési és a közérdekű bejelentések kezelésének szabályzata](#)

A NIPÜF Zrt. és a többségi befolyása alatt álló gazdasági társaságok közérdekű adatok, a közérdekből nyilvános adatok közzétételének, valamint a közérdekű adatok megismerésére irányuló igények teljesítésének szabályozása

## **3. Gazdálkodási adatok**

### **3.1. A NIPÜF Zrt. éves költségvetése és beszámolója az alábbi linken lelhető fel:**

[https://e-beszamolo.im.gov.hu/oldal/beszamolo\\_kereses](https://e-beszamolo.im.gov.hu/oldal/beszamolo_kereses)



**3.2. A NIPÜF Zrt.-nél foglalkoztatottak létszámára és személyi juttatásaira vonatkozó összesített adatok**

2024. évi adatok:			
Foglalkoztatottak létszáma passzív állományban lévőkkel együtt):			47 fő
Személyi juttatásaira vonatkozó összesített adat (jövedelem összesen, tiszteletdíjak nélkül):			732 650 086 Ft
A vezetők és vezető tisztségviselők illetménye, munkabére, és rendszeres juttatásai, valamint költségtérítése, az egyéb alkalmazottaknak nyújtott juttatások fajtája és mértéke (2023. 01-12. hó kumulált adatai):			
Jogviszony megnevezése	Bérijövedelem (munkabér vagy tiszteletdíj) Ft.	Egyéb béren kívüli juttatás (SZÉP kártya) Ft.	Költségtérítés (bérlet, üzemanyag) Ft.
Mt. 208.sz.	125 503 664	1 650 000	0
SZMSZ szerinti egyéb vezető	171 674 675	3 320 565	113 419
Teljes munkaidős egyéb munkaviszony	404 339 200	12 043 704	3 029 836
Részmunkaidős egyéb munkaviszony	13 201 548	423 685	107 672
Választott tisztségviselő	12 300 000	0	0

Megbízás bizt.köt.alá tartozó	24 853 880	0	0
Végösszeg	<b>751 872 967</b>	<b>17 437 954</b>	<b>3 250 927</b>